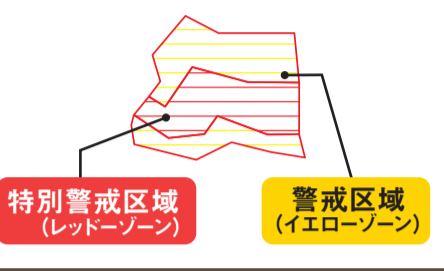
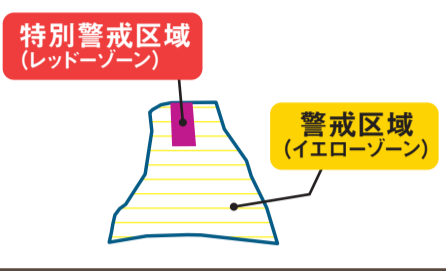


白浜町土砂災害ハザードマップ

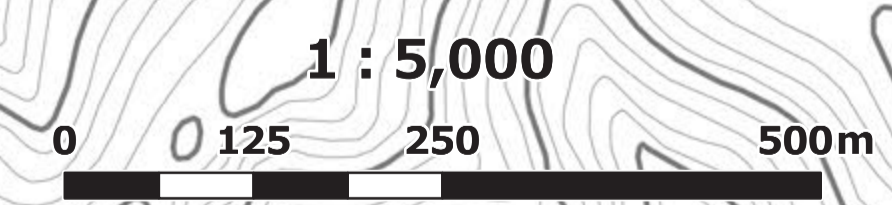
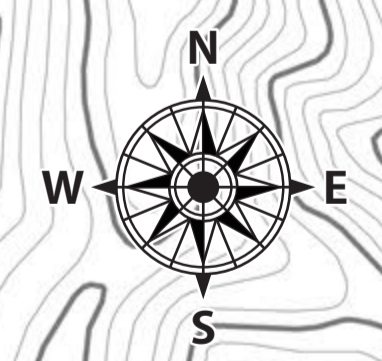
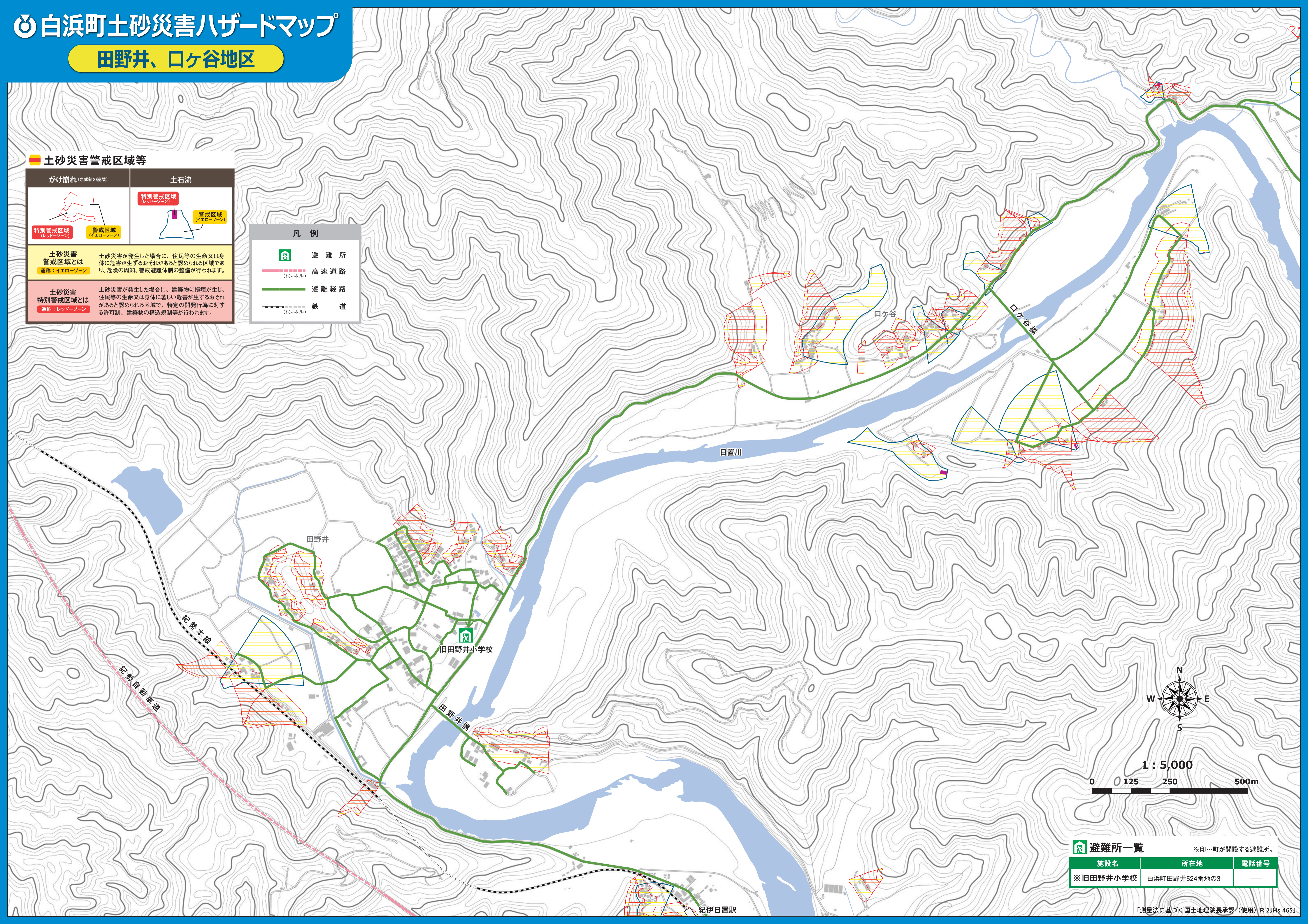
田野井、口ヶ谷地区

土砂災害警戒区域等

<p>がけ崩れ (急傾斜の崩壊)</p>  <p>特別警戒区域 (レッドゾーン) 警戒区域 (イエローゾーン)</p>	<p>土石流</p>  <p>特別警戒区域 (レッドゾーン) 警戒区域 (イエローゾーン)</p>
<p>土砂災害警戒区域とは 土砂災害が発生した場合に、住民等の生命又は身体に危害が生ずるおそれがあると認められる区域であり、危険の周知、警戒避難体制の整備が行われます。 通称：イエローゾーン</p>	<p>土砂災害特別警戒区域とは 土砂災害が発生した場合に、建築物に損壊が生じ、住民等の生命又は身体に著しい危害が生ずるおそれがあると認められる区域で、特定の開発行為に対する許可制、建築物の構造規制等が行われます。 通称：レッドゾーン</p>

凡例

- 避難所
- 高速道路 (トンネル)
- 避難経路
- 鉄道 (トンネル)



避難所一覧 ※印…町が開設する避難所。

施設名	所在地	電話番号
※旧田野井小学校	白浜町田野井524番地の3	—