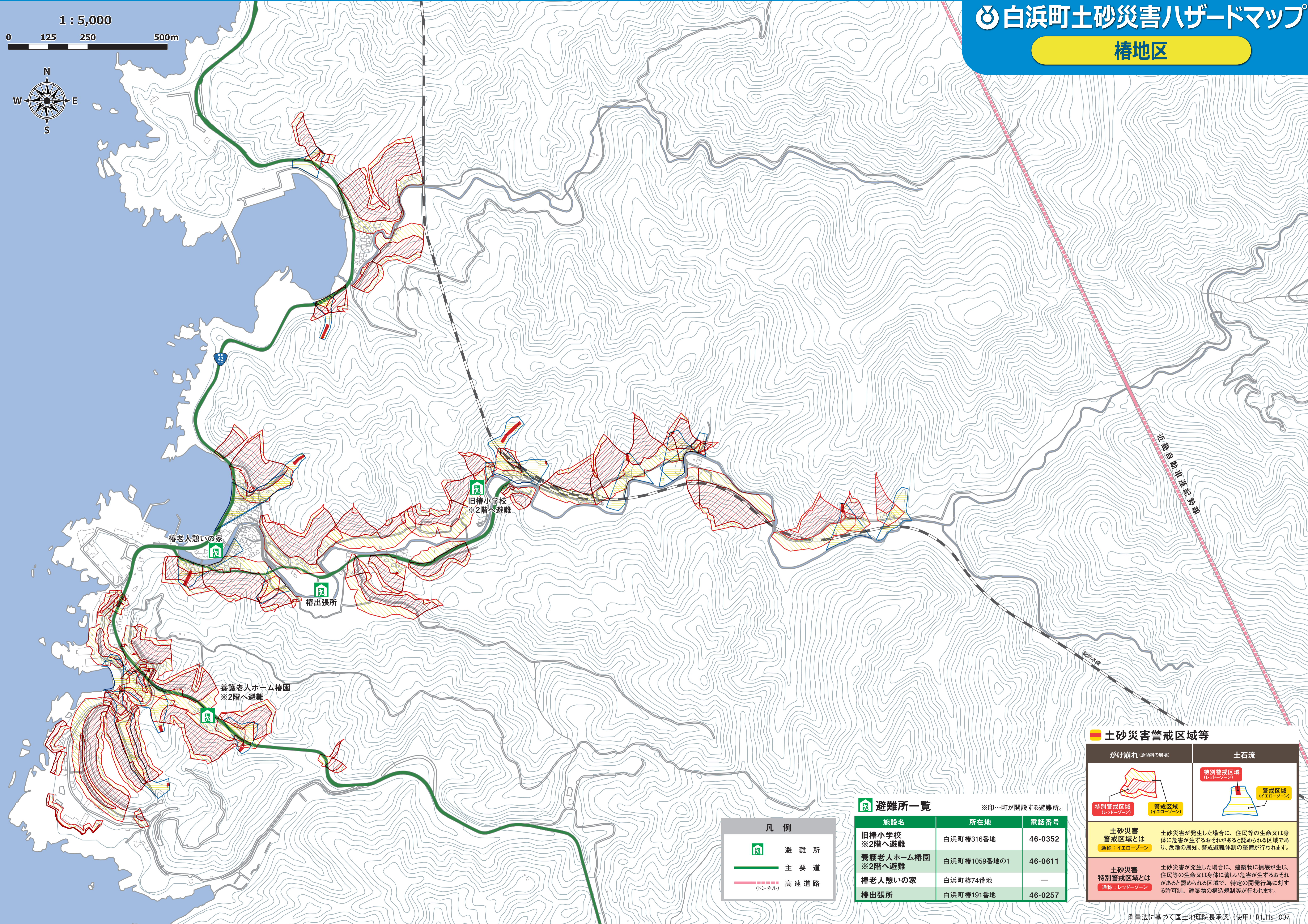
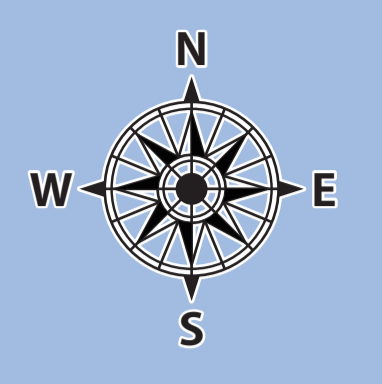


1 : 5,000
0 125 250 500m



樫老人憩いの家
養護老人ホーム樫園
※2階へ避難

旧樫小学校
※2階へ避難

樫出張所

養護老人ホーム樫園
※2階へ避難

凡例

	避難所
	主要道
	高速道路 (トンネル)

避難所一覧

※印…町が開設する避難所。

施設名	所在地	電話番号
旧樫小学校 ※2階へ避難	白浜町樫316番地	46-0352
養護老人ホーム樫園 ※2階へ避難	白浜町樫1059番地の1	46-0611
樫老人憩いの家	白浜町樫74番地	—
樫出張所	白浜町樫191番地	46-0257

土砂災害警戒区域等

がけ崩れ (急傾斜の崩壊)	土石流
<p>特別警戒区域 (レッドゾーン)</p> <p>警戒区域 (イエローゾーン)</p>	<p>特別警戒区域 (レッドゾーン)</p> <p>警戒区域 (イエローゾーン)</p>
<p>土砂災害警戒区域とは 通称：イエローゾーン</p> <p>土砂災害が発生した場合に、住民等の生命又は身体に危害が生ずるおそれがあると認められる区域であり、危険の周知、警戒避難体制の整備が行われます。</p>	<p>土砂災害特別警戒区域とは 通称：レッドゾーン</p> <p>土砂災害が発生した場合に、建築物に損壊が生じ、住民等の生命又は身体に著しい危害が生ずるおそれがあると認められる区域で、特定の開発行為に対する許可制、建築物の構造規制等が行われます。</p>