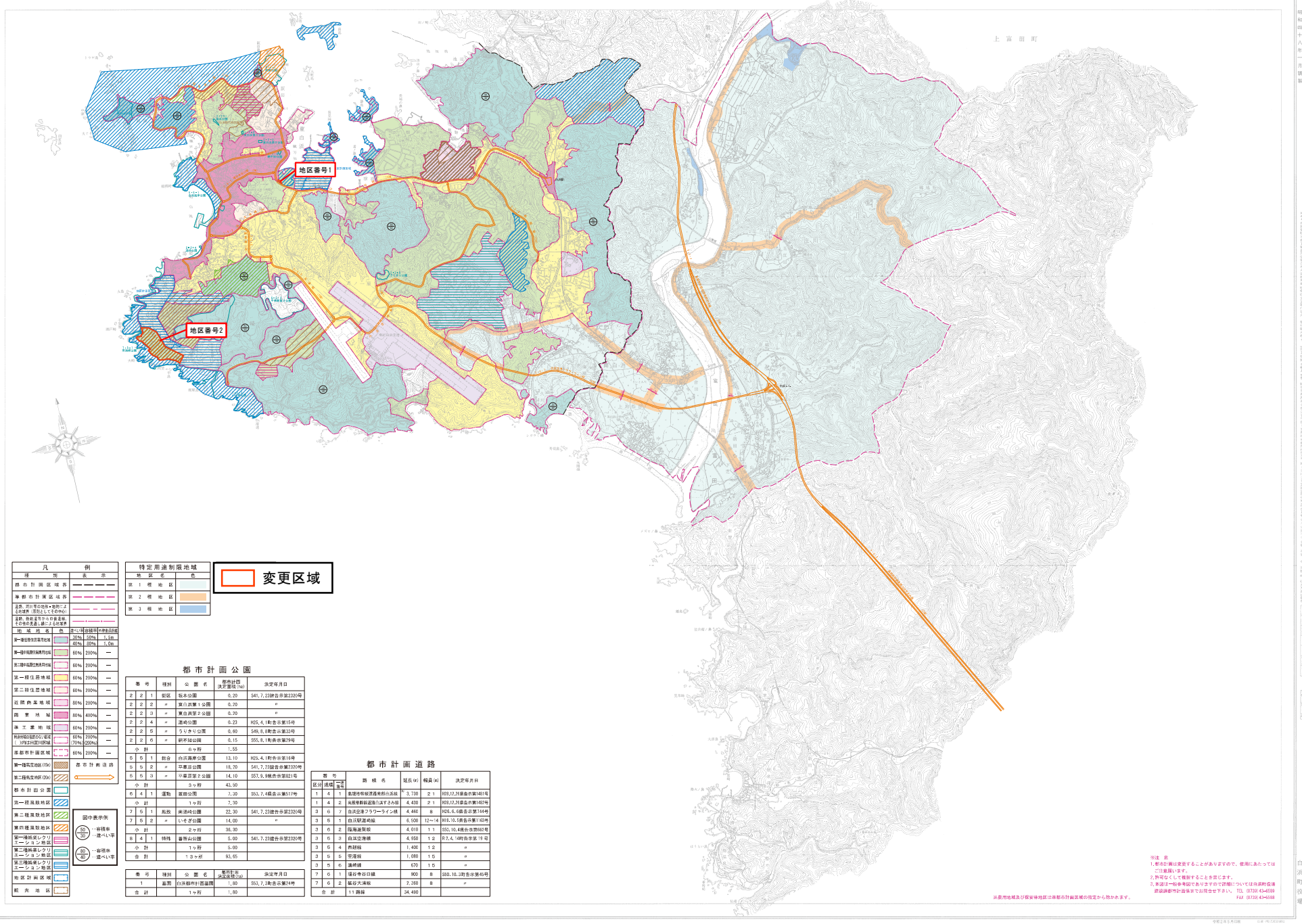


風致地区の変更検討箇所図

白浜都市計画・準都市計画総括図



凡 例	特 定 用 途 限 制 地 域	変 更 区 域
種 別 界 限 区 域 界	第 1 種 地 区	[Red Box]
準 市 計 画 区 域 界	第 2 種 地 区	
道 路、河川、河川敷、埋立地、埋立地跡、埋立地跡跡地、埋立地跡跡地跡地、埋立地跡跡地跡地跡地、埋立地跡跡地跡地跡地跡地	第 3 種 地 区	

種 別	率 率	率 率
第一種住宅地域	20%	20%
第二種住宅地域	40%	20%
第三種住宅地域	60%	20%
第一種商業地域	60%	20%
第二種商業地域	60%	20%
第三種商業地域	60%	20%
第一種工業地域	60%	20%
第二種工業地域	60%	20%
第三種工業地域	60%	20%
第一種緑地	60%	20%
第二種緑地	60%	20%
第三種緑地	60%	20%

都 市 計 画 公 園

番号	種別	公園名	敷地面積(㎡)	設置年月日
2-2-1	駅前	坂本公園	0.20	S41.7.23(昭和26年22日)
2-2-2	駅前	東川原第1公園	0.20	〃
2-2-3	駅前	東川原第2公園	0.20	〃
2-2-4	駅前	高松公園	0.23	H25.4.1(令和元年1月)
2-2-5	駅前	うりまき公園	0.80	S49.1.1(昭和24年1月)
2-2-6	駅前	新平公園	0.15	S55.8.1(昭和30年8月)
小計		6ヶ所	1.55	
2-5-1	駅前	白浜海岸公園	12.10	H25.4.1(令和元年1月)
2-5-2	駅前	東川原公園	18.30	S41.7.23(昭和26年22日)
2-5-3	駅前	高松第2公園	14.10	S51.7.23(昭和26年22日)
小計		3ヶ所	43.30	
2-4-1	運動	東川原公園	3.30	S53.4.4(昭和28年4月)
小計		1ヶ所	3.30	
了5-1	駅前	新平公園	22.30	S41.7.23(昭和26年22日)
了5-2	駅前	いせ公園	14.00	〃
小計		2ヶ所	36.30	
了4-1	緑地	新平公園	5.00	S41.7.23(昭和26年22日)
小計		1ヶ所	5.00	
小計		11ヶ所	93.65	

都 市 計 画 道 路

番号	区別	種別	道路名	延長(m)	幅員(m)	設置年月日
1-1-1	1	1	東川原幹線道路(白浜線)	3,730	21	H29.12.21(令和元年10月)
1-1-2	1	1	東川原幹線道路(高松線)	4,430	21	H29.12.21(令和元年10月)
2-6-7	6	7	白浜空港クラウンライン	4,466	8	H26.6.6(昭和51年6月)
3-5-1	5	1	白浜駅前通り	4,500	12~14	H13.10.1(昭和38年10月)
3-5-2	5	2	高松駅前通り	4,010	11	S55.10.1(昭和30年10月)
3-5-3	5	3	白浜空港通り	4,950	12	H27.4.14(昭和52年4月)
3-5-4	5	4	新平通り	1,400	12	〃
3-5-5	5	5	空港通り	1,080	15	〃
3-5-6	5	6	東川原通り	670	15	〃
7-0-1	7	0	環状幹線道路	900	8	S20.10.3(昭和45年10月)
7-0-2	7	0	環状幹線道路	3,200	8	〃
合計			11道路	34,400		

注 意 事 項
 1. 都市計画は変更することがありますので、使用にあたっては
 必ず最新のものを使用してください。
 2. 図面は縮尺が異なる場合がありますので、図面と現地との
 相違は必ずご確認ください。
 3. 都市計画は変更することがありますので、使用にあたっては
 必ず最新のものを使用してください。
 4. 都市計画は変更することがありますので、使用にあたっては
 必ず最新のものを使用してください。

白 浜 市 役 所
 総務課
 〒320-0292 白浜市白浜1-1-1
 TEL 0773-45-4599
 FAX 0773-45-5599