

# 図書館年報第48号

令和5年度（令和6年8月発行）

白浜町立図書館

# 目 次

1. 白浜町立図書館案内	1
2. 資料	2～5
(1)分類別蔵書冊数	2
【児童書】	3
【一般書】	4
(2)年間開館日数	5
(3)新聞・雑誌受入種類	5
(4)予算及び決算	5
3. 利用状況	6～11
(1)入館者数	6
(2)貸出件数	6
(3)貸出冊数	7
(4)視聴覚資料(DVD)貸出状況	7
(5)団体貸出状況	8
(6)巡回貸出状況	8
(7)協力貸出状況	8
(8)月別利用状況	9～10
【入館者数】	9
【貸出冊数】	10
(9)分類別貸出冊数	11
(10)登録者数	11
(11)各種サービス	11
4. 年間館内行事・活動	12
5. 図書館協議会	13～14
図書館協議会	13
図書館協議会委員名簿	14

## 1. 案内

### 白浜町立図書館案内

#### ◎開館時間

##### ○本館・富田分室

午前10時 ～ 午後5時

##### ○白浜分室・日置分室

午前9時 ～ 午後5時

※富田分室・日置分室は、正午～午後1時まで昼休み

#### ◎休館日

##### ○本館・富田分室

\*毎週 月・火曜日      \*国民の祝日

\*毎月 第4金曜日

\*12月29日 ～ 1月3日

\*蔵書点検期間（5日間）

##### ○白浜分室・日置分室

\*毎週 日・月曜日      \*国民の祝日

\*毎月 第4金曜日

\*12月29日 ～ 1月3日

\*蔵書点検期間（5日間）

#### ◎貸出

1人につき、図書は5冊以内、雑誌は3冊以内、紙芝居は1冊を2週間、視聴覚資料は2点以内を1週間借りることができます。

## 2. 資料

### (1) 分類別蔵書冊数

分類	4年度 蔵書冊数	公費購入			献本			総計			除籍			その他 ※	5年度 蔵書冊数
		児童	一般	計	児童	一般	計	児童	一般	計	児童	一般	計		
0 総記	304	8	6	14	0	0	0	8	6	14	7	4	11	3	310
1 哲学	742	16	21	37	2	0	2	18	21	39	31	7	38	28	771
2 歴史	1,665	25	34	59	1	2	3	26	36	62	38	5	43	27	1,711
3 社会科学	1,690	35	40	75	0	0	0	35	40	75	43	9	52	23	1,736
4 自然科学	2,594	111	50	161	2	0	2	113	50	163	34	7	41	32	2,748
5 技術・工学	1,942	27	52	79	6	0	6	33	52	85	2	9	11	47	2,063
6 産業	719	3	7	10	0	6	6	3	13	16	9	0	9	2	728
7 芸術・美術	2,941	27	31	58	0	0	0	27	31	58	77	2	79	21	2,941
8 言語	309	14	5	19	0	0	0	14	5	19	4	0	4	11	335
9 文学	23,098	237	694	931	6	1	7	243	695	938	625	92	717	231	23,550
E 絵本	12,139	408	0	408	4	0	4	412	0	412	184	0	184	186	12,553
K 郷土資料	2,162	0	1	1	0	0	0	0	1	1	0	0	0	-532	1,631
R 参考図書	464	0	0	0	0	0	0	0	0	0	0	0	0	412	876
うち点字図書	(187)	-	-	-	-	-	-	-	-	-	-	-	-	-	(187)
総計	50,769	911	941	1,852	21	9	30	932	950	1,882	1,054	135	1,189	491	51,953

C 紙芝居	592	4	0	4	0	0	0	4	0	4	0	0	0	2	598
-------	-----	---	---	---	---	---	---	---	---	---	---	---	---	---	-----

DVD	150	2	2	4	0	0	0	2	2	4	0	0	0	0	154
-----	-----	---	---	---	---	---	---	---	---	---	---	---	---	---	-----

CD	1	0	0	0	0	0	0	0	0	0	0	0	0	0	1
----	---	---	---	---	---	---	---	---	---	---	---	---	---	---	---

※その他…図書システムへの蔵書登録、分類記号の統合等により生じた調整分。

【児童書】

分類	本館	白浜分室	富田分室	日置分室	計	構成比 (%)
0 総記	55	0	38	41	134	0.5%
1 哲学	97	0	49	50	196	0.7%
2 歴史	254	0	302	158	714	2.6%
3 社会科学	326	0	157	175	658	2.4%
4 自然科学	1,015	0	449	392	1,856	6.8%
5 技術・工学	337	0	122	166	625	2.3%
6 産業	182	0	65	82	329	1.2%
7 芸術・美術	1,028	0	336	212	1,576	5.8%
8 言語	114	0	43	54	211	0.8%
9 文学	4,731	0	1,995	1,620	8,346	30.5%
E 絵本	7,637	0	2,677	2,231	12,545	45.9%
K 郷土資料	1	0	0	14	15	0.1%
R 参考図書	57	0	26	63	146	0.5%
合計	15,834	0	6,259	5,258	27,351	100.0%
うち点字図書	5	0	2	4	11	

C 紙芝居	524	0	1	65	590
-------	-----	---	---	----	-----

DVD	89	0	0	0	89
-----	----	---	---	---	----

【一般書】

分類	本館	白浜分室	富田分室	日置分室	計	構成比 (%)
0 総記	44	63	28	41	176	0.7%
1 哲学	9	365	109	92	575	2.3%
2 歴史	27	648	103	219	997	4.1%
3 社会科学	153	522	143	260	1,078	4.4%
4 自然科学	36	426	167	263	892	3.6%
5 技術・工学	141	495	367	435	1,438	5.8%
6 産業	9	181	115	94	399	1.6%
7 芸術・美術	96	677	317	275	1,365	5.5%
8 言語	4	78	19	23	124	0.5%
9 文学	20	8,872	3,555	2,757	15,204	61.8%
E 絵本	1	0	5	2	8	0.0%
K 郷土資料	715	456	148	297	1,616	6.6%
R 参考図書	320	141	2	267	730	3.0%
合計	1,575	12,924	5,078	5,025	24,602	100.0%
うち点字図書	176	0	0	0	176	

C 紙芝居	0	0	0	8	8
-------	---	---	---	---	---

DVD	0	65	0	0	65
-----	---	----	---	---	----

CD	1	0	0	0	1
----	---	---	---	---	---

## (2) 年間開館日数

月 館・分室	4	5	6	7	8	9	10	11	12	1	2	3	計
本館	20	17	21	21	21	20	11	19	20	19	19	21	229
白浜分室	19	17	17	19	21	20	20	19	20	19	20	20	231
富田分室	19	16	18	21	20	20	20	19	20	19	19	21	232
日置分室	19	18	16	20	21	19	20	19	20	19	20	20	231

\*本館及び富田分室は、水曜日から日曜日

\*白浜分室及び日置分室は、火曜日から土曜日

## (3) 新聞・雑誌受入種類

種類	受入数	内容	内 容	
			小・中学生用	高校・一般成人用
新聞	5	購 入 5	読売KODOMO新聞	読売新聞・紀伊民報 白浜新聞・朝日新聞
雑誌	28	購 入 21	こどものとも・かがくのとも こどものとも0.1.2・こどものとも年少版 こどものとも年中向き・ちいさなかがくのとも キラピチ・ジュニアエア	母の友・文藝春秋・家庭画報・暮らしの手帖 オレンジページ・すてきにハンドメイド 婦人公論・天然生活 趣味の園芸・ゆうゆう・Mart クロワッサン・サンキュ
		寄 贈 7		図書・書斎の窓・国立国会図書館 ダヴィンチ・きょうの健康・MOE・旅の手帖

## (4) 予算及び決算

(単位:千円)

項目	年度	令和5年度当初予算	令和5年度決算	備 考
図書館費		29,602	29,356	
新聞・雑誌購入費(消耗品費)		330	334	
資料購入費(図書購入費)		3,000	3,001	

### 3. 利用状況

#### (1) 入館者数(対象者別)

館・分室名	令和5年度					令和4年度				
	6歳以下	7歳～12歳	13歳～15歳	16歳以上	計	6歳以下	7歳～12歳	13歳～15歳	16歳以上	計
本館	514	1,109	293	2,149	4,065	455	954	122	1,811	3,342
白浜分室	18	6	0	5,958	5,982	15	11	3	5,518	5,547
富田分室	452	518	50	2,389	3,409	499	900	117	2,844	4,360
日置分室	123	956	16	1,573	2,668	108	880	27	1,363	2,378
計	1,107	2,589	359	12,069	16,124	1,077	2,745	269	11,536	15,627

#### 【一日平均入館者数】

館・分室名	令和5年度					令和4年度				
	6歳以下	7歳～12歳	13歳～15歳	16歳以上	計	6歳以下	7歳～12歳	13歳～15歳	16歳以上	計
本館	2.2	4.8	1.3	9.4	17.8	2.0	4.1	0.5	7.8	14.4
白浜分室	0.1	0.0	0.0	25.8	25.9	0.1	0.0	0.0	24.0	24.1
富田分室	1.9	2.2	0.2	10.3	14.7	2.2	3.9	0.5	12.4	19.0
日置分室	0.5	4.1	0.1	6.8	11.5	0.5	3.9	0.1	6.1	10.6
計	4.8	11.2	1.6	52.3	69.9	6.5	12.4	1.4	53.0	73.3

#### (2) 貸出件数(対象者別)

館・分室名	令和5年度					令和4年度				
	6歳以下	7歳～12歳	13歳～15歳	16歳以上	計	6歳以下	7歳～12歳	13歳～15歳	16歳以上	計
本館	575	1,170	50	1,162	2,957	464	982	31	1,106	2,583
白浜分室	2	0	0	5,535	5,537	1	0	0	5,041	5,042
富田分室	343	628	33	1,765	2,769	461	1,016	71	1,887	3,435
日置分室	54	447	10	645	1,156	72	665	17	871	1,625
計	974	2,245	93	9,107	12,419	998	2,663	119	8,905	12,685

#### 【一日平均貸出件数】

館・分室名	令和5年度					令和4年度				
	6歳以下	7歳～12歳	13歳～15歳	16歳以上	計	6歳以下	7歳～12歳	13歳～15歳	16歳以上	計
本館	2.5	5.1	0.2	5.1	12.9	2.0	4.2	0.1	4.8	11.1
白浜分室	0.0	0.0	0.0	24.0	24.0	0.0	0.0	0.0	21.9	21.9
富田分室	1.5	2.7	0.1	7.6	11.9	2.0	4.4	0.3	8.2	15.0
日置分室	0.2	1.9	0.0	2.8	5.0	0.3	3.0	0.1	3.9	7.2
計	4.2	9.8	0.4	39.4	53.8	5.7	11.4	0.9	37.7	55.7



(3) 貸出冊数(対象者別)

館・分室名	令和5年度					令和4年度				
	6歳以下	7歳～12歳	13歳～15歳	16歳以上	計	6歳以下	7歳～12歳	13歳～15歳	16歳以上	計
本館	2,383	4,727	210	4,275	11,595	2,222	4,669	132	4,565	11,588
白浜分室	9	0	0	17,254	17,263	4	0	0	16,215	16,219
富田分室	1,614	2,939	102	5,910	10,565	2,210	4,565	272	6,711	13,758
日置分室	246	1,056	46	1,938	3,286	328	1,695	42	2,559	4,624
計	4,252	8,722	358	29,377	42,709	4,764	10,929	446	30,050	46,189

【一日平均貸出冊数】

館・分室名	令和5年度					令和4年度				
	6歳以下	7歳～12歳	13歳～15歳	16歳以上	計	6歳以下	7歳～12歳	13歳～15歳	16歳以上	計
本館	10.4	20.6	0.9	18.7	50.6	9.7	20.4	0.6	19.9	50.6
白浜分室	0.0	0.0	0.0	74.7	74.7	0.0	0.0	0.0	70.2	70.2
富田分室	7.0	12.7	0.4	25.5	45.5	9.5	19.7	1.2	28.9	59.3
日置分室	1.1	4.6	0.2	8.4	14.2	1.4	7.3	0.2	11.1	20.0
計	18.5	37.9	1.6	127.2	185.1	20.7	47.4	1.9	130.1	200.1

\* 貸出比率

本館	27.1%	白浜分室	40.4%	富田分室	24.7%	日置分室	7.7%
児童	63.1%	児童	0.1%	児童	44.1%	児童	41.0%
一般	36.9%	一般	99.9%	一般	55.9%	一般	59.0%

(4) 視聴覚資料(DVD)貸出状況

館・分室名	令和5年度					令和4年度				
	6歳以下	7歳～12歳	13歳～15歳	16歳以上	計	6歳以下	7歳～12歳	13歳～15歳	16歳以上	計
本館	92	175	0	54	321	37	60	0	41	138
白浜分室	0	0	0	278	278	0	0	0	165	165
富田分室	0	1	0	0	1	2	2	0	0	4
日置分室	0	0	0	5	5	0	0	0	0	0
計	92	176	0	337	605	39	62	0	206	307

(5) 団体貸出状況

団体名	回数	貸出冊数
児童館	5	289
ミニ図書湯崎	4	901
白浜学童保育所	2	201
北っ子学童クラブ	3	301
しおつ学童クラブ	2	201
白浜第一小学校	6	150
白浜第二小学校	1	15
北富田小学校	1	12
椿ミニ図書	2	100
つなぐ	1	100
日置保育園	4	60
日置おはなし会	23	123
日置の郷	12	302
ガンバクラブ	11	26
三舞分館	2	50
川添分館	1	50
内ノ川	1	200
ソルマーレ白浜	1	103
計	82	3,184

(6) 巡回貸出状況

学校名	回数	貸出件数	貸出冊数
北富田小学校	10	613	1,390
白浜第二小学校	9	435	867

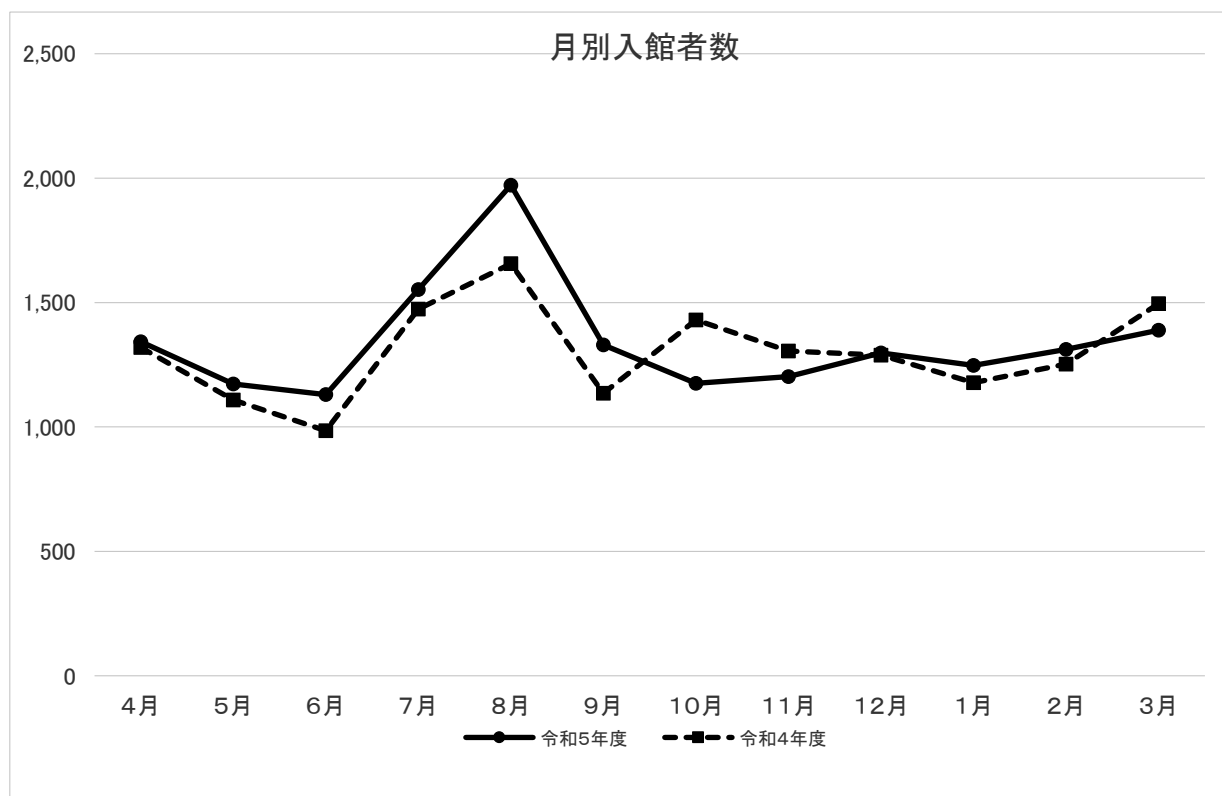
(7) 協力貸出状況(借受)

図書館名	借受冊数
和歌山県立紀南図書館	874
田辺市立図書館	19
みなべ町立図書館	3
国立国会図書館	1
計	897

(8) 月別利用状況(対象者別)

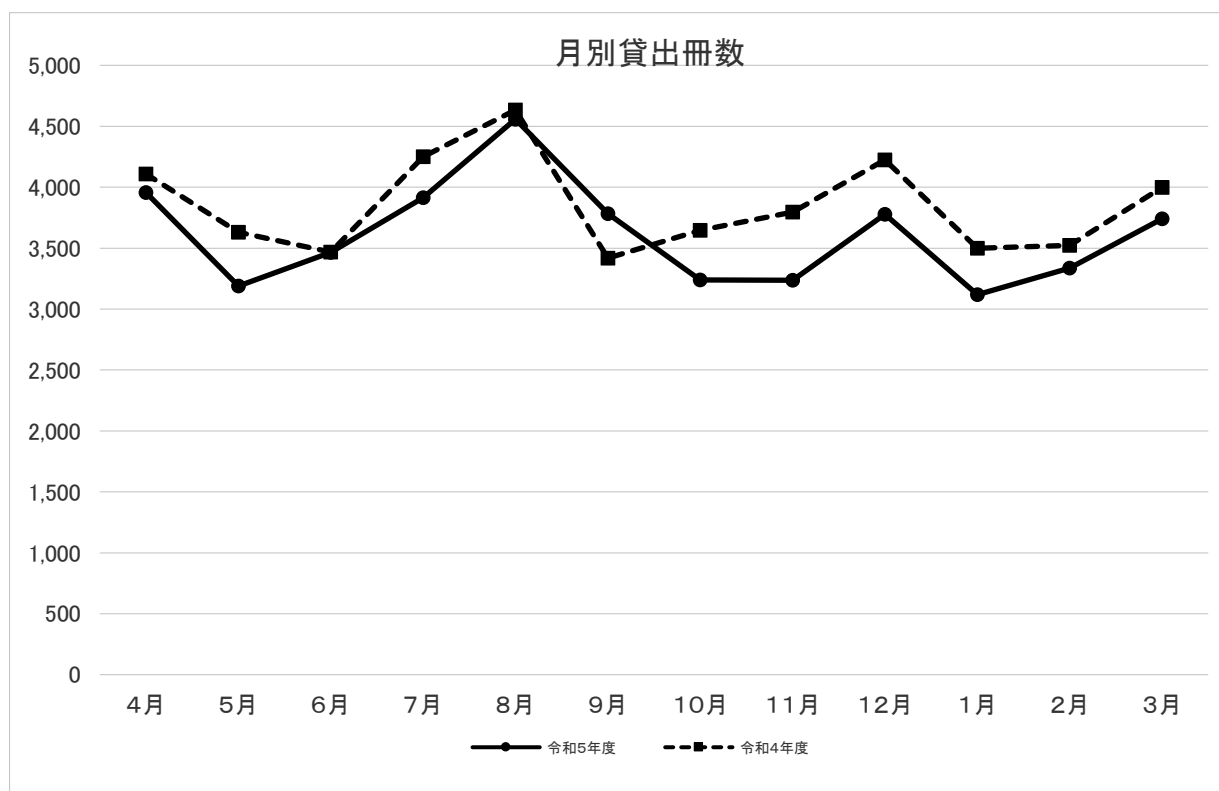
【入館者数】

月	令和5年度			令和4年度		
	児童	一般	計	児童	一般	計
4月	352	991	1,343	336	983	1,319
5月	245	928	1,173	242	866	1,108
6月	260	870	1,130	226	759	985
7月	494	1,058	1,552	519	955	1,474
8月	774	1,198	1,972	743	913	1,656
9月	296	1,034	1,330	248	887	1,135
10月	220	955	1,175	366	1,064	1,430
11月	246	957	1,203	260	1,045	1,305
12月	298	999	1,297	283	1,006	1,289
1月	284	964	1,248	233	945	1,178
2月	244	1,068	1,312	278	974	1,252
3月	342	1,047	1,389	357	1,139	1,496
計	4,055	12,069	16,124	4,091	11,536	15,627



【貸出冊数】

月	令和5年度			令和4年度		
	児童	一般	計	児童	一般	計
4月	1,508	2,448	3,956	1,555	2,552	4,107
5月	861	2,329	3,190	1,196	2,434	3,630
6月	1,021	2,444	3,465	1,237	2,231	3,468
7月	1,427	2,487	3,914	1,737	2,512	4,249
8月	1,752	2,806	4,558	2,145	2,488	4,633
9月	1,229	2,553	3,782	1,073	2,345	3,418
10月	886	2,354	3,240	1,228	2,417	3,645
11月	844	2,391	3,235	1,155	2,640	3,795
12月	1,213	2,565	3,778	1,483	2,741	4,224
1月	880	2,238	3,118	1,058	2,440	3,498
2月	850	2,487	3,337	1,030	2,493	3,523
3月	1,129	2,612	3,741	1,242	2,757	3,999
計	13,600	29,714	43,314	16,139	30,050	46,189



(9) 分類別貸出冊数(対象者別)

分類	本館			白浜分室			富田分室			日置分室			総計	構成比(%)
	児童	一般	小計	児童	一般	小計	児童	一般	小計	児童	一般	小計		
0 総記	47	17	64	0	53	53	55	35	90	25	3	28	235	0.54%
1 哲学	83	40	123	0	347	347	65	63	128	40	41	81	679	1.57%
2 歴史	307	190	497	0	648	648	276	109	385	48	90	138	1,668	3.85%
3 社会科学	198	86	284	0	406	406	119	104	223	47	40	87	1,000	2.31%
4 自然科学	1,476	400	1,876	0	442	442	487	161	648	243	88	331	3,297	7.61%
5 技術・工学	262	128	390	0	557	557	185	113	298	78	172	250	1,495	3.45%
6 産業	73	55	128	0	156	156	70	26	96	40	17	57	437	1.01%
7 芸術・美術	529	131	660	0	624	624	279	119	398	70	115	185	1,867	4.31%
8 言語	107	38	145	0	125	125	33	8	41	15	6	21	332	0.77%
9 文学	971	489	1,460	0	12,166	12,166	1,024	4,189	5,213	310	1,160	1,470	20,309	46.89%
E 絵本	3,240	2,558	5,798	9	259	268	2,037	571	2,608	432	102	534	9,208	21.26%
雑誌・紙芝居等	27	143	170	0	1,471	1,471	25	412	437	0	104	104	2,182	5.04%
視聴覚資料	267	54	321	0	278	278	1	0	1	0	5	5	605	1.40%
総計	7,587	4,329	11,916	9	17,532	17,541	4,656	5,910	10,566	1,348	1,943	3,291	43,314	100.0%

(10) 登録者数 令和6年3月31日現在

児童	一般	計
367	767	1,134

※登録有効期限5年(令和4年10月～)

(11) 各種サービス

①レファレンスサービス

レファレンスの内容(抄)

- ・改正された民法がよくわかる本。
- ・猫の飼い方。
- ・元素について(子ども向け)詳しく書かれている本。
- ・裁判所の仕組みについて詳しく知りたい。
- ・歴史を読み解く城歩き。
- ・太平洋戦争下の日置川町 日置川町の戦争被害 など

②複写サービス 158枚

③予約・リクエスト

件数	825件
冊数	1,759冊

自館	862冊
図書館相互協力	897冊

#### 4. 年間館内行事・活動

項目 月	行 事	内 容	月定例活動
5	「こどもの日」の行事(児童館主催) ※新型コロナウイルス感染拡大防止の為、中止	絵本の読み聞かせ・紙芝居・折り紙など	○おはなし玉手箱 隔週土曜日 本館・富田分室 午前11時～
6	5月31日(水)～6月4日(日)	富田分室	
	蔵書点検 6月13日(火)～6月17日(土)	日置分室	
	6月27日(火)～7月1日(土)	白浜分室	
7	“読書deビンゴ!” ※夏休み期間中	ビンゴ用紙に記載のジャンルの本を読み、スタンプを集める。 対象・・・幼・小・中学生	○巡回図書(毎月) ・北富田小学校 ・白浜第二小学校
8	夏休み連続おはなしの日 本館・富田分室 夏休みイベント 本館	絵本の読み聞かせ・紙芝居・おはなしなど オカリナ工作教室	
10	蔵書点検 10月4日(水)～10月13日(金)	本館	○ブックスタート ※毎月 10ヶ月児健診時、絵 本を1冊贈呈
	第5回みんな集まれ!しら・はぐフェスティバル	ブックリサイクル・サイコロイベント 絵本の読み聞かせ・紙芝居など	
11	「わあいわあい子どもまつり」(児童館主催)	AR絵本を使った読み聞かせ・AR絵本体験	○セカンドステップ ※毎月 2歳6ヶ月児相談時、 絵本を1冊贈呈
	ビブリオバトル(知的書評合戦)西牟婁地方大会 ブックリサイクル 日置川拠点公民館	上富田町、白浜町、すさみ町共催 絵本・児童書・一般書・雑誌等の無料配布	
12	クリスマスイベント 本館	うたうかみしばい、読み聞かせなど	○「町立ミニミニ図書館」 (駅待合室・医療機関等) ブックリサイクルコーナー に図書配本(月2回)
1	ブックリサイクル 中央公民館	絵本・児童書・一般書・雑誌等の無料配布	
2	映画上映会 中央公民館	一般向け上映会	
3	おたのしみ会 本館・富田分室	人形劇、おはなし会、紙芝居など	
	映画上映会 日置川拠点公民館	児童向け映画上映会	

#### その他

##### ① 小学校からの図書館見学

- 白浜第一小学校
- 白浜第二小学校
- 北富田小学校
- 南白浜小学校

##### ② 中学校からの図書館職場体験

- 富田中学校(9月)  
2年生4名
- 白浜中学校(10月)  
2年生1名

## 5. 図書館協議会

### ○第1回図書館協議会

令和5年4月26日(水) 午後7時00分～ 於 白浜町立児童館2階 大会議室

- ①令和4年度図書館事業報告について
- ②令和5年度図書館運営方針(案)について
- ③その他

### ○第2回図書館協議会

令和6年2月28日(水) 午後7時00分～ 於 白浜町立児童館2階 大会議室

- ①令和5年度図書館事業経過報告について
- ②その他

### ○図書館通信(No.24)発行

### ○町長との懇談会

令和5年12月21日(木) 午後2時00分～ 於 白浜町役場 特別室

## 令和5年度 白浜町立図書館協議会委員名簿

	氏 名	備 考
1	東 有 子	
2	榎 本 咲 江	
3	向 井 仁 美	日置保育園
4	山 田 理 恵	白浜第二小学校
5	西 田 拓 大	白浜中学校
6	七 條 安 司	
7	藤 原 健 司	
8	藤 原 瑞 穂	
9	吾 妻 薫 子	
10	正 木 か ず み	
11	森 田 薫	
12	興 田 道 子	
13	七 瀧 恵 子	
14	溝 端 慶	
15	西 崎 雄 二 郎	



# 白浜町立図書館年報 第48号

令和6年8月1日 発行

白浜町立図書館

〒649-2211 白浜町1335番地の13

本館	43-2922	白浜分室	42-4564
富田分室	45-0048	日置分室	52-2660